

Medisch onderzoek voor leerlingen van het 3de secundair



Het CLB helpt.

Vrij CLB Netwerk



Waarom een medisch onderzoek ?

- Meestal gaat alles goed met je en dan lijkt zo'n doktersbezoek wel overbodig.

Maar iedereen kent de spreuk 'voorkomen is beter dan genezen'.

- Het is de bedoeling dat de arts en/of verpleegkundige eventuele problemen erg vroeg op het spoor komen. Zo kan je er snel iets aan doen.
- Kwestie van gezond te blijven!!



Meebrengen naar het onderzoek

vaccinatiekaart
vragenlijst van de ouders



Onderzoek bij de CLB-verpleegkundige

- Je kleedt je om in het kleedhokje. Je mag je turnkledij aandoen.
- Je gaat dan door naar de verpleegkundige.
- Je vult een vragenlijst in over jezelf (je voeding, gezondheid, sport en welbevinden).

Goed in je vel?

- De CLB-arts en verpleegkundige maken een praatje aan de hand van je (ingevulde) vragenlijst.
- Wat je vertelt, blijft vertrouwelijk.
- Dit is ook voor jou het moment om informatie te vragen.

Julie worden gemeten en gewogen

- Dat doen we bij elk onderzoek
- We willen weten of je goed groeit en of je lengte en gewicht goed zijn voor jouw leeftijd

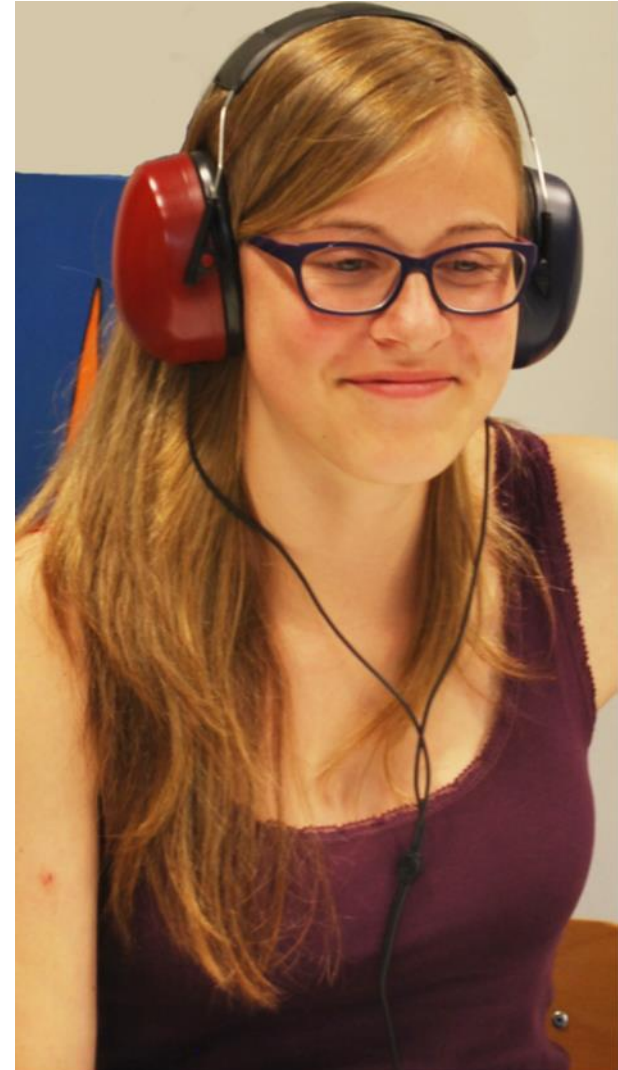


Heb je gehoorschade door lawaai?

Je krijgt een hoofdtelefoon op.

Tijdens deze test luister je naar cijfers terwijl er geruis op de achtergrond te horen is.

Je doet zelf de test met een tablet.



Onderzoek bij de CLB-arts

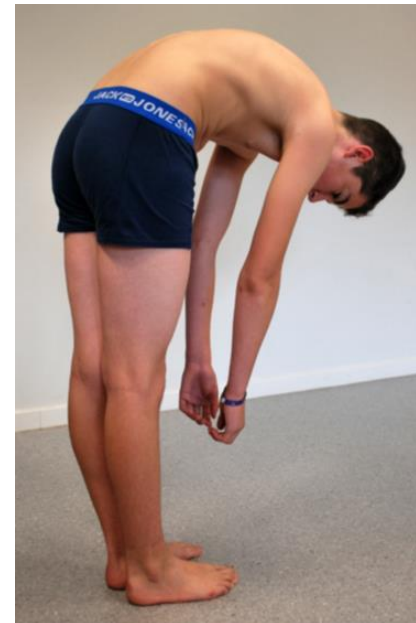
Als er problemen zijn met je groei dan kan de arts je pubertaire ontwikkeling en houding nakijken.

Dit wordt verder met jou besproken.

Om te kijken of je een goede houding hebt, moet je rechtop staan met je handen naast het lichaam. Dat doe je in je ondergoed.

Zo kan de dokter heel goed zien of je schouders, bekken, benen, knieën en voeten juist staan.

Je moet ook naar voren buigen om te kijken of je rug recht is



Vaccinatie

Als er toestemming wordt gegeven, krijg je één vaccinatie tegen klem, kroep en kinkhoest.



Dit vaccin beschermt je de volgende 10 jaar tegen deze ziekten.

Brief voor jou en je ouders

Iedereen krijgt een brief met de resultaten van dit onderzoek.

**Soms moet iets verder opgevolgd worden:
deze opvolging kan gebeuren door het CLB
je kan ook een verwijsbrief meekrijgen voor je
huisarts of specialist.**

